

## Capítulo 12



Correas de piel de importación  
Correas de piel "Top Grain" fabricadas  
en España  
PLV correas de piel  
Correas de caucho  
Correas de silicona  
Correas de neopreno  
Correas de nylon  
Armis de acero  
Armis de acero dorado  
Armis de acero bicolor  
Armis de acero negro  
Armis extensibles  
Armis de esterilla  
Expositores PLV

1

2

3

4

5

6

7

8

9

10

11

12

13

Correas de piel antialérgicas de importación

Series Siena/Siena XL

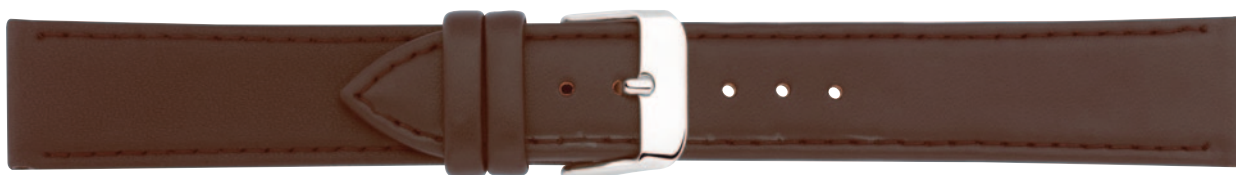


Serie Siena

Anchos: 10 - 12 - 14 - 16 - 18 - 20 - 22 - 24 mm

6-7294-0-20

Características: Plana, vuelta, cosida / Hebilla: acero / Piel: ternera lisa



Serie Siena

Anchos: 10 - 12 - 14 - 16 - 18 - 20 - 22 - 24 mm

6-7295-0-20

Características: Plana, vuelta, cosida / Hebilla: acero / Piel: ternera lisa



Serie Siena

Anchos: 10 - 12 - 14 - 16 - 18 - 20 - 22 - 24 mm

6-7296-0-20

Características: Plana, vuelta, cosida / Hebilla: acero / Piel: ternera lisa



Serie Siena XL

Anchos: 10 - 12 - 14 - 16 - 18 - 20 - 22 mm

6-7297-0-20

Características: Plana, vuelta, cosida / Hebilla: acero / Piel: ternera lisa



Serie Siena XL

Anchos: 10 - 12 - 14 - 16 - 18 - 20 - 22 mm

6-7298-0-20

Características: Plana, vuelta, cosida / Hebilla: acero / Piel: ternera lisa



Serie Siena XL

Anchos: 10 - 12 - 14 - 16 - 18 - 20 - 22 mm

6-7299-0-20

Características: Plana, vuelta, cosida / Hebilla: acero / Piel: ternera lisa



## Correas de piel antialérgicas de importación

Serie Roma



Anchos: 10 - 12 - 14 - 16 - 18 - 20 - 22 mm

Características: Plana, vuelta, cosida / Hebilla: acero / Piel: búfalo

Serie Roma

6-7300-0-20

1

2



Anchos: 10 - 12 - 14 - 16 - 18 - 20 - 22 mm

Características: Plana, vuelta, cosida / Hebilla: acero / Piel: búfalo

Serie Roma

6-7301-0-20

3

4



Anchos: 10 - 12 - 14 - 16 - 18 - 20 - 22 mm

Características: Plana, vuelta, cosida / Hebilla: acero / Piel: búfalo

Serie Roma

6-7302-0-20

5

6



Anchos: 10 - 12 - 14 - 16 - 18 - 20 - 22 mm

Características: Plana, vuelta, cosida / Hebilla: acero / Piel: búfalo

Serie Roma

6-7303-0-20

7

8



Anchos: 10 - 12 - 14 - 16 - 18 - 20 - 22 mm

Características: Plana, vuelta, cosida / Hebilla: acero / Piel: búfalo

Serie Roma

6-7304-0-20

10

11



Anchos: 10 - 12 - 14 - 16 - 18 - 20 - 22 mm

Características: Plana, vuelta, cosida / Hebilla: acero / Piel: búfalo

Serie Roma

6-7305-0-20

12

13

Correas de piel antialérgicas de importación

Serie Capri



Serie Capri

Anchos: 12 - 14 - 16 - 18 - 20 - 22 mm

6-7310-0-20

Características: Plana, vuelta, cosida / Hebilla: acero / Piel: imitación cocodrilo



Serie Capri

Anchos: 12 - 14 - 16 - 18 - 20 - 22 mm

6-7311-0-20

Características: Plana, vuelta, cosida / Hebilla: acero / Piel: imitación cocodrilo



Serie Capri

Anchos: 12 - 14 - 16 - 18 - 20 - 22 mm

6-7312-0-20

Características: Plana, vuelta, cosida / Hebilla: acero / Piel: imitación cocodrilo



Serie Capri

Anchos: 12 - 14 - 16 - 18 - 20 - 22 mm

6-7313-0-20

Características: Plana, vuelta, cosida / Hebilla: acero / Piel: imitación cocodrilo



Serie Capri

Anchos: 12 - 14 - 16 - 18 - 20 - 22 mm

6-7314-0-20

Características: Plana, vuelta, cosida / Hebilla: acero / Piel: imitación cocodrilo

1

2

3

4

5

6

7

8

9

10

11

12

13



## Correas de piel antialérgicas de importación

Serie Capri



Anchos: 12 - 14 - 16 - 18 - 20 - 22 mm

Características: Plana, vuelta, cosida / Hebilla: acero / Piel: imitación cocodrilo

Serie Capri

6-7315-0-20

1

2

3

4

5

6

7

8

9

10

11

12

13

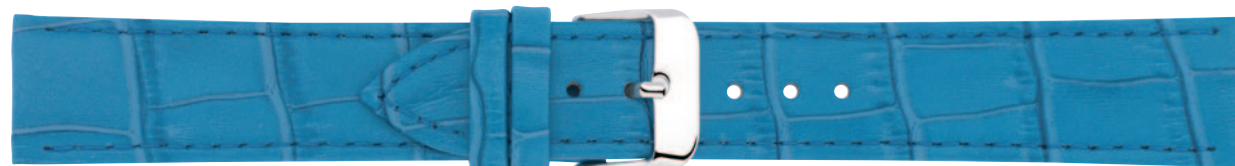


Anchos: 12 - 14 - 16 - 18 - 20 - 22 mm

Características: Plana, vuelta, cosida / Hebilla: acero / Piel: imitación cocodrilo

Serie Capri

6-7316-0-20

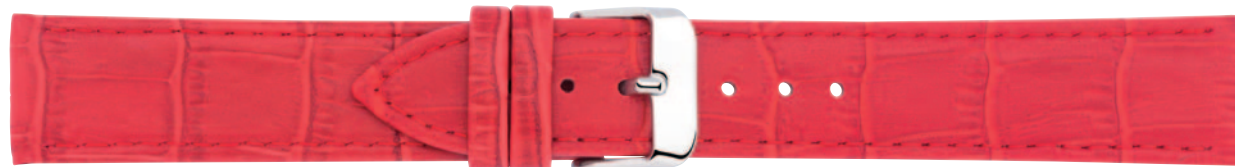


Anchos: 12 - 14 - 16 - 18 - 20 - 22 mm

Características: Plana, vuelta, cosida / Hebilla: acero / Piel: imitación cocodrilo

Serie Capri

6-7317-0-20



Anchos: 12 - 14 - 16 - 18 - 20 - 22 mm

Características: Plana, vuelta, cosida / Hebilla: acero / Piel: imitación cocodrilo

Serie Capri

6-7318-0-20

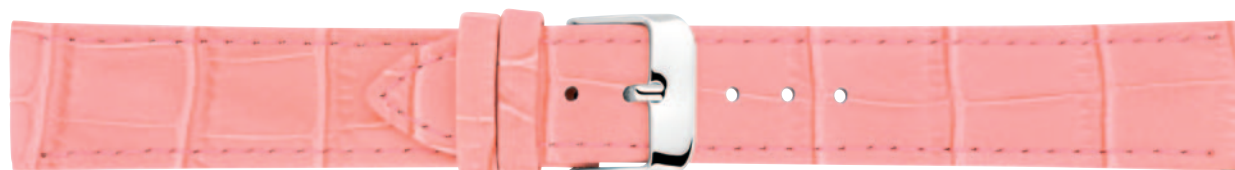


Anchos: 12 - 14 - 16 - 18 - 20 - 22 mm

Características: Plana, vuelta, cosida / Hebilla: acero / Piel: imitación cocodrilo

Serie Capri

6-7319-0-20



Anchos: 12 - 14 - 16 - 18 - 20 - 22 mm

Características: Plana, vuelta, cosida / Hebilla: acero / Piel: imitación cocodrilo

Serie Capri

6-7320-0-20

Correas de piel antialérgicas de importación

Serie Torino



Serie Torino

18 - 20 - 22 - 24 - 26 - 28 - 30 - 32 - 34 - 36 mm

6-7325-0-22

Características: Plana, vuelta, cosida / Hebilla: acero / Piel: imitación cocodrilo



Serie Torino

18 - 20 - 22 - 24 - 26 - 28 - 30 - 32 - 34 - 36 mm

6-7326-0-22

Características: Plana, vuelta, cosida / Hebilla: acero / Piel: imitación cocodrilo



Serie Torino

18 - 20 - 22 - 24 - 26 - 28 - 30 - 32 - 34 - 36 mm

6-7327-0-22

Características: Plana, vuelta, cosida / Hebilla: acero / Piel: imitación cocodrilo



Serie Torino

18 - 20 - 22 - 24 - 26 - 28 - 30 - 32 - 34 - 36 mm

6-7328-0-22

Características: Plana, vuelta, cosida / Hebilla: acero / Piel: imitación cocodrilo

1

2

3

4

5

6

7

8

9

10

11

12

13



## Correas de piel antialérgicas de importación

Serie Verona



Anchos: 18 - 20 - 22 - 24 mm

Características: Alomada, vuelta, cosida / Hebilla: acero / Piel: ternera lisa

Serie Verona

6-7196-0-22



Anchos: 18 - 20 - 22 - 24 mm

Características: Alomada, vuelta, cosida / Hebilla: acero / Piel: ternera lisa

Serie Verona

6-7197-0-22

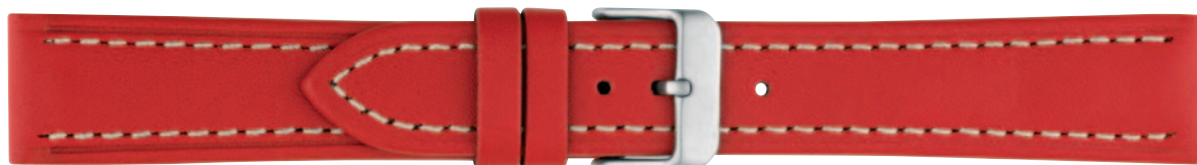


Anchos: 18 - 20 - 22 - 24 mm

Características: Alomada, vuelta, cosida / Hebilla: acero / Piel: ternera lisa

Serie Verona

6-7198-0-22



Anchos: 18 - 20 - 22 - 24 mm

Características: Alomada, vuelta, cosida / Hebilla: acero / Piel: ternera lisa

Serie Verona

6-7267-0-20



Anchos: 18 - 20 - 22 - 24 mm

Características: Alomada, vuelta, cosida / Hebilla: acero / Piel: ternera lisa

Serie Verona

6-7268-0-20

1

2

3

4

5

6

7

8

9

10

11

12

13

Correas de piel antialérgicas de importación

Series Pisa/Aire



Serie Pisa

Anchos: 18 - 20 - 22 mm

6-7252-0-20

Características: Extraplana, vuelta, sin cosido / Hebilla: acero / Piel: ternera lisa grabada



Serie Pisa

Anchos: 18 - 20 - 22 mm

6-7253-0-20

Características: Extraplana, vuelta, sin cosido / Hebilla: acero / Piel: ternera lisa grabada



Serie Pisa

Anchos: 18 - 20 - 22 mm

6-7254-0-20

Características: Extraplana, vuelta, sin cosido / Hebilla: acero / Piel: ternera lisa grabada



Serie Aire

Anchos: 20 - 22 mm

6-4087-0-22

Características: Alomada, vuelta, cosida / Hebilla: acero / Piel: ternera lisa



Serie Aire

Anchos: 20 - 22 mm

6-4088-0-22

Características: Alomada, vuelta, cosida / Hebilla: acero / Piel: ternera lisa

1

2

3

4

5

6

7

8

9

10

11

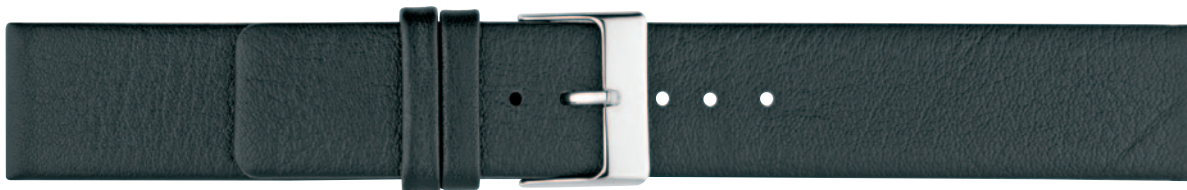
12

13



## Correas de piel antialérgicas de importación

Serie Oslo



Anchos: 8 - 10 - 12 - 14 - 16 - 18 - 20 - 22 - 24 - 26 - 28 - 30 mm

Características: Plana, vuelta, sin cosido / Hebilla: acero / Piel: ternera lisa

Serie Oslo

6-4050-0-20

1

2

3

4

5

6

7

8

9

10

11

12

13



Anchos: 8 - 10 - 12 - 14 - 16 - 18 - 20 - 22 - 24 - 26 - 28 - 30 mm

Características: Plana, vuelta, sin cosido / Hebilla: acero / Piel: ternera lisa

Serie Oslo

6-4051-0-20



Anchos: 8 - 10 - 12 - 14 - 16 - 18 - 20 - 22 - 24 - 26 - 28 - 30 mm

Características: Plana, vuelta, sin cosido / Hebilla: acero / Piel: ternera lisa

Serie Oslo

6-4052-0-20



Anchos: 14 - 16 - 18 - 20 - 22 mm

Características: Plana, vuelta, sin cosido / Hebilla: acero / Piel: ternera lisa

Serie Oslo

6-7166-0-20



Anchos: 14 - 16 - 18 - 20 - 22 mm

Características: Plana, vuelta, sin cosido / Hebilla: acero / Piel: ternera lisa

Serie Oslo

6-7167-0-20



Anchos: 14 - 16 - 18 - 20 - 22 mm

Características: Plana, vuelta, sin cosido / Hebilla: acero / Piel: ternera lisa

Serie Oslo

6-7168-0-20



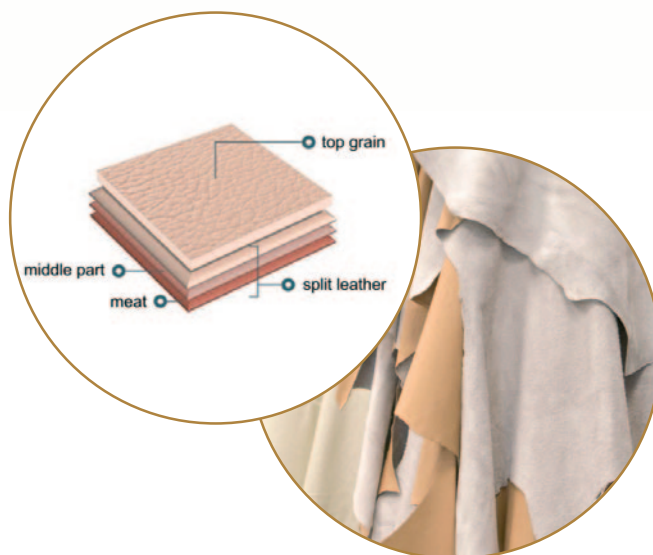
## Correas de Piel Antialérgicas TOP GRAIN

Presentamos una nueva gama de correas fabricadas en España, con un nivel de calidad muy alto. Están fabricadas con piel de vacuno "Top Grain" de curtición española, que le da nombre a la colección y con hebilla de acero inoxidable.

### TOP GRAIN

Se refiere a las pieles que no han sido alteradas para eliminar las imperfecciones o marcas naturales en la superficie de la piel del animal. Es el mejor cuero que existe, el más resistente y también el de precio más elevado.

Con el tiempo desarrolla una pátina característica. Es la parte de la piel que corresponde al lado del pelo, una vez que éste ha sido eliminado. Presenta las mejores propiedades de firmeza en un menor grosor y conserva la capa de flor completa.



Dentro de la gama merecen especial atención:

### CUERO TOP GRAIN "NOBUCK"

Las referencias 67570 a 67575 están fabricadas con cuero Top Grain pulido hasta conseguir un tacto suave, sedoso, aterciopelado y de superior calidad que el Ante.

### CUERO TOP GRAIN "ENCERADA"

Las referencias 67550 a 67558 están fabricadas con cuero Top Grain encerado que con el paso del tiempo va adquiriendo una pátina característica y muy preciada.

### "HANDMADE" y "ECOFRIENDLY"

Las correas Top Grain han sido fabricadas con cueros de curtición española que respetan las normas medioambientales dictadas por la UE. No se utilizan disolventes, tintes o colas contaminantes en ninguna parte del proceso productivo, tanto en el curtido de la piel, como en la fabricación de las correas.

Su producción es artesanal, cuidadosa, respetuosa con el medio ambiente y hecha enteramente en España.



1

2

3

4

5

6

7

8

9

10

11

12

13



Correas de piel antialérgicas fabricadas en España

Series Boston/Boston XL



Anchos: 12 - 14 - 16 - 18 - 20 - 22 - 24 - 26 - 28 - 30 mm

Características: Alomada, al corte, cosida / Hebilla: acero / Piel: Vacuno Top Grain tipo bisonte extralarga

Serie Boston XL

6-7534-0-18



Anchos: 18 - 20 - 22 - 24 mm

Características: Alomada, al corte, cosida / Hebilla: acero / Piel: Vacuno Top Grain tipo bisonte extralarga

Serie Boston XL

6-7535-0-18



Anchos: 12 - 14 - 16 - 18 - 20 - 22 - 24 - 26 - 28 - 30 mm

Características: Alomada, al corte, cosida / Hebilla: acero / Piel: Vacuno Top Grain tipo bisonte

Serie Boston

6-7512-0-18



Anchos: 12 - 14 - 16 - 18 - 20 - 22 - 24 - 26 - 28 - 30 mm

Características: Alomada, al corte, cosida / Hebilla: acero / Piel: Vacuno Top Grain tipo bisonte

Serie Boston

6-7513-0-18



Anchos: 12 - 14 - 16 - 18 - 20 - 22 - 24 - 26 - 28 - 30 mm

Características: Alomada, al corte, cosida / Hebilla: acero / Piel: Vacuno Top Grain tipo bisonte

Serie Boston

6-7514-0-18



Anchos: 12 - 14 - 16 - 18 - 20 - 22 - 24 - 26 - 28 - 30 mm

Características: Alomada, al corte, cosida / Hebilla: acero / Piel: Vacuno Top Grain tipo bisonte

Serie Boston

6-7515-0-18

1

2

3

4

5

6

7

8

9

10

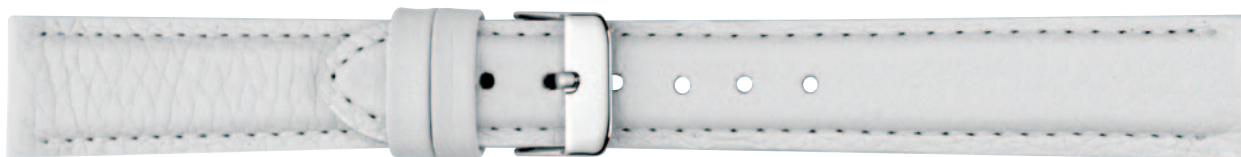
11

12

13

Correas de piel antialérgicas fabricadas en España

Serie Boston



Serie Boston

Anchos: 12 - 14 - 16 - 18 - 20 - 22 - 24 - 26 - 28 - 30 mm

6-7517-0-18

Características: Alomada, al corte, cosida / Hebilla: acero / Piel: Vacuno Top Grain tipo bisonte



Serie Boston

Anchos: 12 - 14 - 16 - 18 - 20 - 22 - 24 - 26 - 28 - 30 mm

6-7519-0-18

Características: Alomada, al corte, cosida / Hebilla: acero / Piel: Vacuno Top Grain tipo bisonte

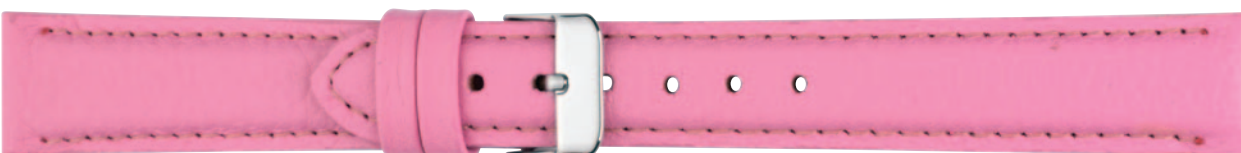


Serie Boston

Anchos: 12 - 14 - 16 - 18 - 20 - 22 - 24 - 26 - 28 - 30 mm

6-7520-0-18

Características: Alomada, al corte, cosida / Hebilla: acero / Piel: Vacuno Top Grain tipo bisonte



Serie Boston

Anchos: 12 - 14 - 16 - 18 - 20 - 22 - 24 - 26 - 28 - 30 mm

6-7521-0-18

Características: Alomada, al corte, cosida / Hebilla: acero / Piel: Vacuno Top Grain tipo bisonte



Serie Boston

Anchos: 12 - 14 - 16 - 18 - 20 - 22 - 24 - 26 - 28 - 30 mm

6-7523-0-18

Características: Alomada, al corte, cosida / Hebilla: acero / Piel: Vacuno Top Grain tipo bisonte



Serie Boston

Anchos: 12 - 14 - 16 - 18 - 20 - 22 - 24 - 26 - 28 - 30 mm

6-7526-0-18

Características: Alomada, al corte, cosida / Hebilla: acero / Piel: Vacuno Top Grain tipo bisonte

Correas de piel antialérgicas fabricadas en España

Serie Boston



Anchos: 12 - 14 - 16 - 18 - 20 - 22 - 24 - 26 - 28 - 30 mm

Características: Alomada, al corte, cosida / Hebilla: acero / Piel: Vacuno Top Grain tipo bisonte

Serie Boston

6-7527-0-18

1

2

3

4

5

6

7

8

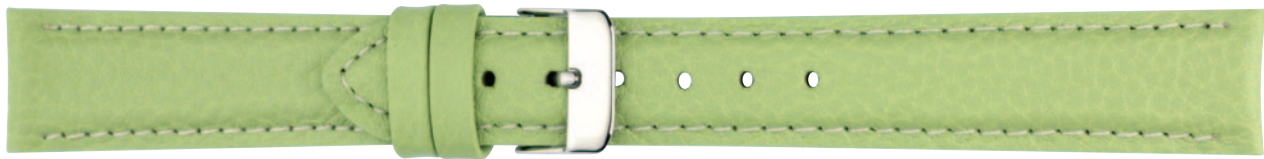
9

10

11

12

13

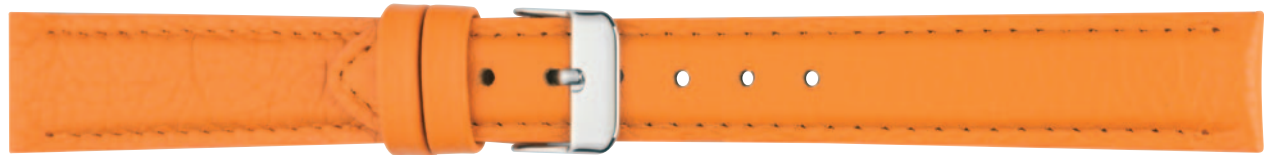


Anchos: 12 - 14 - 16 - 18 - 20 - 22 - 24 - 26 - 28 - 30 mm

Características: Alomada, al corte, cosida / Hebilla: acero / Piel: Vacuno Top Grain tipo bisonte

Serie Boston

6-7530-0-18

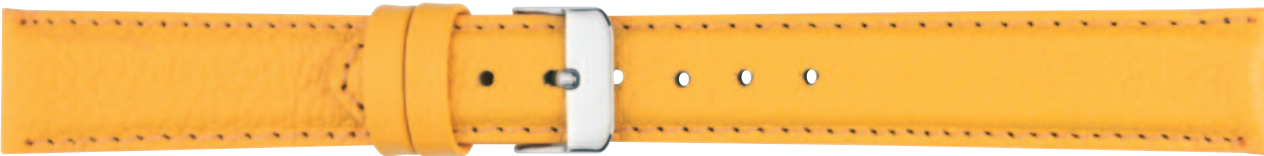


Anchos: 12 - 14 - 16 - 18 - 20 - 22 - 24 - 26 - 28 - 30 mm

Características: Alomada, al corte, cosida / Hebilla: acero / Piel: Vacuno Top Grain tipo bisonte

Serie Boston

6-7531-0-18

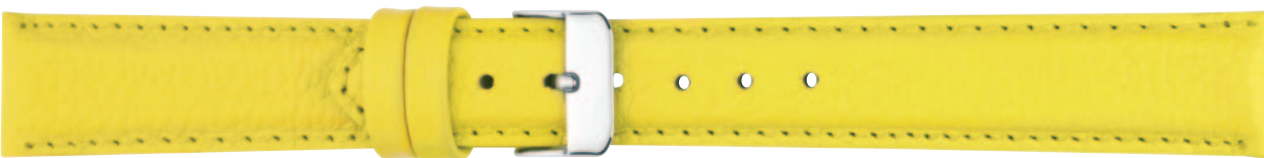


Anchos: 12 - 14 - 16 - 18 - 20 - 22 - 24 - 26 - 28 - 30 mm

Características: Alomada, al corte, cosida / Hebilla: acero / Piel: Vacuno Top Grain tipo bisonte

Serie Boston

6-7532-0-18



Anchos: 12 - 14 - 16 - 18 - 20 - 22 - 24 - 26 - 28 - 30 mm

Características: Alomada, al corte, cosida / Hebilla: acero / Piel: Vacuno Top Grain tipo bisonte

Serie Boston

6-7533-0-18



Correas de piel antialérgicas fabricadas en España

Serie Newport



Serie Newport

Anchos: 18 - 20 - 22 mm

6-7550-0-20

Características: Plana, al corte, cosida / Hebilla: acero / Piel: vacuno Top Grain encerada



Serie Newport

Anchos: 18 - 20 - 22 mm

6-7551-0-20

Características: Plana, al corte, cosida / Hebilla: acero / Piel: vacuno Top Grain encerada



Serie Newport

Anchos: 18 - 20 - 22 mm

6-7552-0-20

Características: Plana, al corte, cosida / Hebilla: acero / Piel: vacuno Top Grain encerada



Serie Newport

Anchos: 18 - 20 - 22 mm

6-7553-0-20

Características: Plana, al corte, cosida / Hebilla: acero / Piel: vacuno Top Grain encerada



Serie Newport

Anchos: 18 - 20 - 22 mm

6-7554-0-20

Características: Plana, al corte, cosida / Hebilla: acero / Piel: vacuno Top Grain encerada



Serie Newport

Anchos: 18 - 20 - 22 mm

6-7555-0-20

Características: Plana, al corte, cosida / Hebilla: acero / Piel: vacuno Top Grain encerada

1

2

3

4

5

6

7

8

9

10

11

12

13

Correas de piel antialérgicas fabricadas en España

Serie Denver

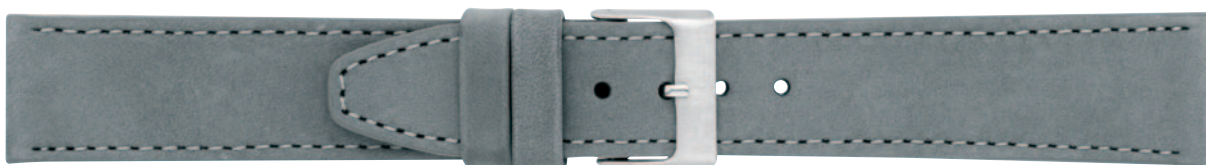


Anchos: 18 - 20 - 22 mm

Características: Plana, al corte, cosida / Hebilla: acero / Piel: vacuno Top Grain Nobuck (efecto ante)

Serie Denver

6-7570-0-20



Anchos: 18 - 20 - 22 mm

Características: Plana, al corte, cosida / Hebilla: acero / Piel: vacuno Top Grain Nobuck (efecto ante)

Serie Denver

6-7571-0-20



Anchos: 18 - 20 - 22 mm

Características: Plana, al corte, cosida / Hebilla: acero / Piel: vacuno Top Grain Nobuck (efecto ante)

Serie Denver

6-7572-0-20



Anchos: 18 - 20 - 22 mm

Características: Plana, al corte, cosida / Hebilla: acero / Piel: vacuno Top Grain Nobuck (efecto ante)

Serie Denver

6-7573-0-20



Anchos: 18 - 20 - 22 mm

Características: Plana, al corte, cosida / Hebilla: acero / Piel: vacuno Top Grain Nobuck (efecto ante)

Serie Denver

6-7574-0-20



Anchos: 18 - 20 - 22 mm

Características: Plana, al corte, cosida / Hebilla: acero / Piel: vacuno Top Grain Nobuck (efecto ante)

Serie Denver

6-7575-0-20

1

2

3

4

5

6

7

8

9

10

11

12

13



Correas de piel antialérgicas fabricadas en España

Serie Dakota

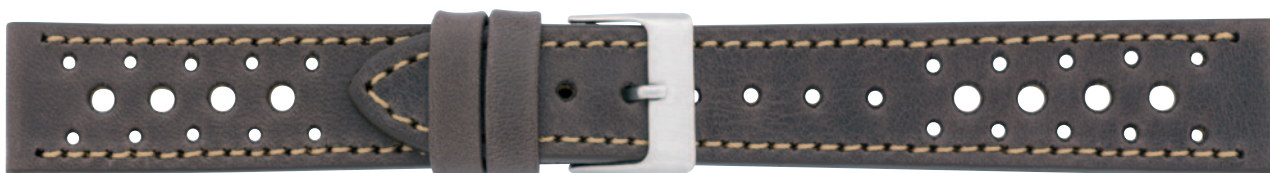


Serie Dakota

Anchos: 18 - 20 - 22 - 24 mm

6-7590-0-20

Características: Plana, al corte, cosida / Hebilla: acero / Piel: vacuno Top Grain encerada



Serie Dakota

Anchos: 18 - 20 - 22 - 24 mm

6-7591-0-20

Características: Plana, al corte, cosida / Hebilla: acero / Piel: vacuno Top Grain encerada



Serie Dakota

Anchos: 18 - 20 - 22 - 24 mm

6-7592-0-20

Características: Plana, al corte, cosida / Hebilla: acero / Piel: vacuno Top Grain encerada



Serie Dakota

Anchos: 18 - 20 - 22 - 24 mm

6-7593-0-20

Características: Plana, al corte, cosida / Hebilla: acero / Piel: vacuno Top Grain encerada



Serie Dakota

Anchos: 18 - 20 - 22 - 24 mm

6-7594-0-20

Características: Plana, al corte, cosida / Hebilla: acero / Piel: vacuno Top Grain encerada



Serie Dakota

Anchos: 18 - 20 - 22 - 24 mm

6-7595-0-20

Características: Plana, al corte, cosida / Hebilla: acero / Piel: vacuno Top Grain encerada

1

2

3

4

5

6

7

8

9

10

11

12

13



Correas de piel antialérgicas fabricadas en España

Serie Oregón



Anchos: 18 - 20 - 22 - 24 mm

Características: Plana, al corte, cosida / Hebilla: acero / Piel: vacuno Top Grain Nobuck (efecto ante)

Serie Oregón

6-7600-0-20

1

2

3

4

5

6

7

8

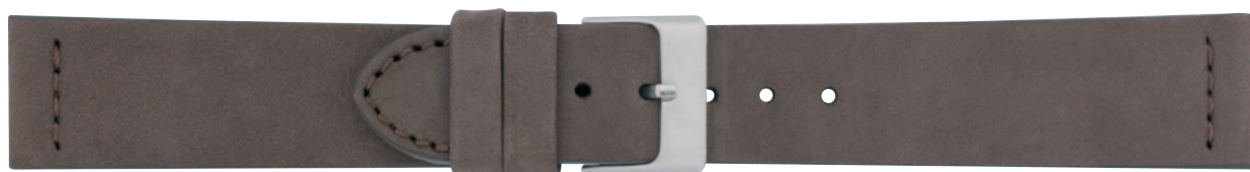
9

10

11

12

13



Anchos: 18 - 20 - 22 - 24 mm

Características: Plana, al corte, cosida / Hebilla: acero / Piel: vacuno Top Grain Nobuck (efecto ante)

Serie Oregón

6-7601-0-20



Anchos: 18 - 20 - 22 - 24 mm

Características: Plana, al corte, cosida / Hebilla: acero / Piel: vacuno Top Grain Nobuck (efecto ante)

Serie Oregón

6-7602-0-20



Anchos: 18 - 20 - 22 - 24 mm

Características: Plana, al corte, cosida / Hebilla: acero / Piel: vacuno Top Grain Nobuck (efecto ante)

Serie Oregón

6-7603-0-20



Anchos: 18 - 20 - 22 - 24 mm

Características: Plana, al corte, cosida / Hebilla: acero / Piel: vacuno Top Grain Nobuck (efecto ante)

Serie Oregón

6-7604-0-20



Anchos: 18 - 20 - 22 - 24 mm

Características: Plana, al corte, cosida / Hebilla: acero / Piel: vacuno Top Grain Nobuck (efecto ante)

Serie Oregón

6-7605-0-20

Correas de piel antialérgicas fabricadas en España

Serie Detroit



Serie Detroit

Anchos: 18 - 20 - 22 - 24 mm

6-7610-0-20

Características: Plana, al corte, cosida / Hebilla: acero / Piel: vacuno Top Grain tipo becerro



Serie Detroit

Anchos: 18 - 20 - 22 - 24 mm

6-7611-0-20

Características: Plana, al corte, cosida / Hebilla: acero / Piel: vacuno Top Grain tipo becerro



Serie Detroit

Anchos: 18 - 20 - 22 - 24 mm

6-7612-0-20

Características: Plana, al corte, cosida / Hebilla: acero / Piel: vacuno Top Grain tipo becerro

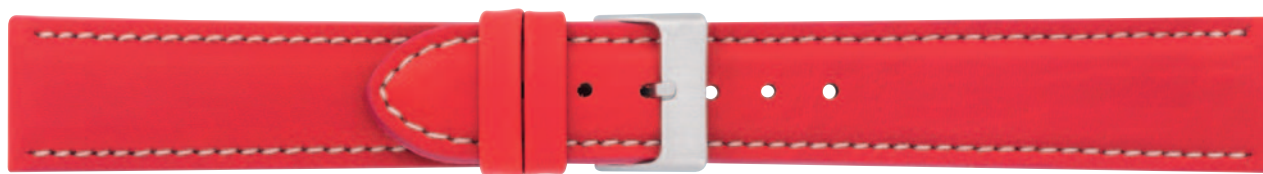


Serie Detroit

Anchos: 18 - 20 - 22 - 24 mm

6-7613-0-20

Características: Plana, al corte, cosida / Hebilla: acero / Piel: vacuno Top Grain tipo becerro



Serie Detroit

Anchos: 18 - 20 - 22 - 24 mm

6-7614-0-20

Características: Plana, al corte, cosida / Hebilla: acero / Piel: vacuno Top Grain tipo becerro

1

2

3

4

5

6

7

8

9

10

11

12

13



Correas de piel antialérgicas fabricadas en España

Serie Portland



Anchos: 14 - 16 - 18 - 20 - 22 mm

Características: Plana, al corte, cosida / Hebilla: acero / Piel: vacuno Top Grain tipo becerro

Serie Portland

6-7620-0-20

1

2

3

4

5

6

7

8

9

10

11

12

13



Anchos: 14 - 16 - 18 - 20 - 22 mm

Características: Plana, al corte, cosida / Hebilla: acero / Piel: vacuno Top Grain tipo becerro

Serie Portland

6-7621-0-20



Anchos: 14 - 16 - 18 - 20 - 22 mm

Características: Plana, al corte, cosida / Hebilla: acero / Piel: vacuno Top Grain tipo becerro

Serie Portland

6-7622-0-20

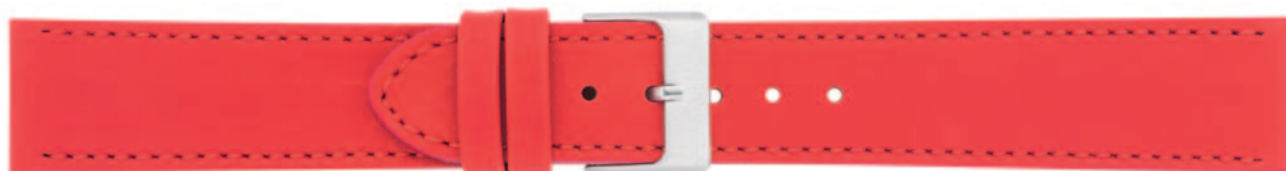


Anchos: 14 - 16 - 18 - 20 - 22 mm

Características: Plana, al corte, cosida / Hebilla: acero / Piel: vacuno Top Grain tipo becerro

Serie Portland

6-7623-0-20



Anchos: 14 - 16 - 18 - 20 - 22 mm

Características: Plana, al corte, cosida / Hebilla: acero / Piel: vacuno Top Grain tipo becerro

Serie Portland

6-7624-0-20



Anchos: 14 - 16 - 18 - 20 - 22 mm

Características: Plana, al corte, cosida / Hebilla: acero / Piel: vacuno Top Grain tipo becerro

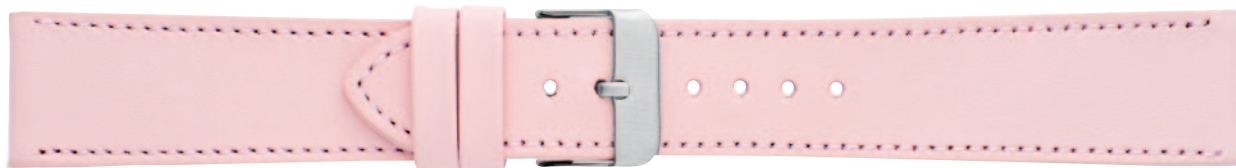
Serie Portland

6-7625-0-20



Correas de piel antialérgicas fabricadas en España

Serie Portland



Serie Portland

Anchos: 14 - 16 - 18 - 20 - 22 mm

6-7626-0-20

Características: Plana, al corte, cosida / Hebilla: acero / Piel: vacuno Top Grain tipo becerro



Serie Portland

Anchos: 14 - 16 - 18 - 20 - 22 mm

6-7627-0-20

Características: Plana, al corte, cosida / Hebilla: acero / Piel: vacuno Top Grain tipo becerro

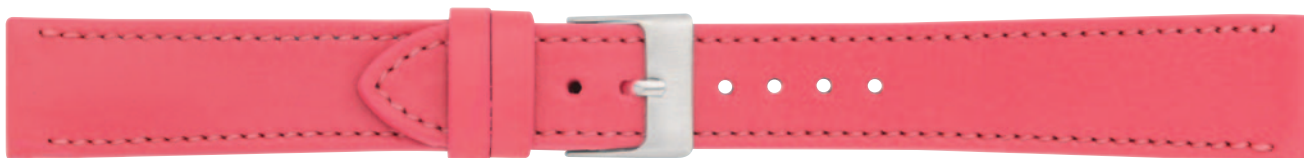


Serie Portland

Anchos: 14 - 16 - 18 - 20 - 22 mm

6-7628-0-20

Características: Plana, al corte, cosida / Hebilla: acero / Piel: vacuno Top Grain tipo becerro

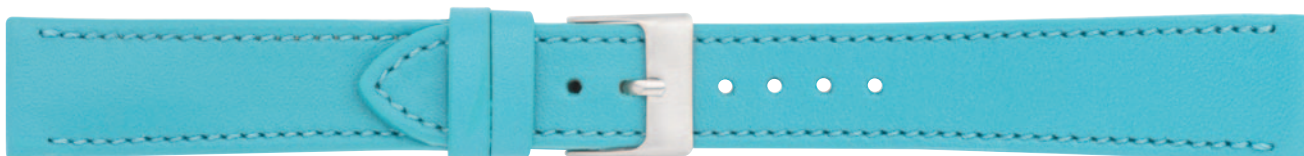


Serie Portland

Anchos: 14 - 16 - 18 - 20 - 22 mm

6-7629-0-18

Características: Plana, al corte, cosida / Hebilla: acero / Piel: vacuno Top Grain tipo becerro

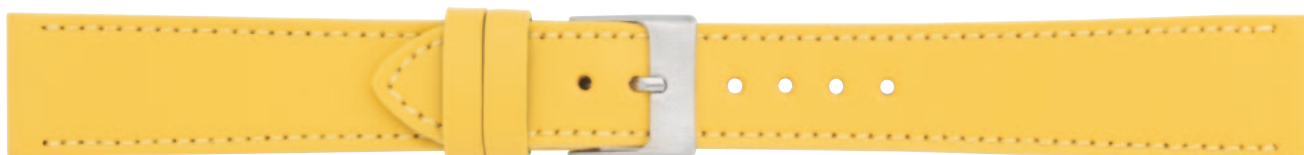


Serie Portland

Anchos: 14 - 16 - 18 - 20 - 22 mm

6-7636-0-18

Características: Plana, al corte, cosida / Hebilla: acero / Piel: vacuno Top Grain tipo becerro



Serie Portland

Anchos: 14 - 16 - 18 - 20 - 22 mm

6-7637-0-18

Características: Plana, al corte, cosida / Hebilla: acero / Piel: vacuno Top Grain tipo becerro

Correas de piel antialérgicas fabricadas en España

Serie Wellington



Anchos: 14 - 18 mm

Características: Alomada, al corte, cosida / Hebilla: acero / Piel: vacuno Top Grain encerada

Serie Wellington

6-7640-0-18



Anchos: 14 - 18 mm

Características: Alomada, al corte, cosida / Hebilla: acero / Piel: vacuno Top Grain encerada

Serie Wellington

6-7641-0-18



Anchos: 14 - 18 mm

Características: Alomada, al corte, cosida / Hebilla: acero / Piel: vacuno Top Grain encerada

Serie Wellington

6-7642-0-18



Anchos: 14 - 18 mm

Características: Alomada, al corte, cosida / Hebilla: acero / Piel: vacuno Top Grain encerada

Serie Wellington

6-7643-0-18



Anchos: 14 - 18 mm

Características: Alomada, al corte, cosida / Hebilla: acero / Piel: vacuno Top Grain encerada

Serie Wellington

6-7644-0-18



Anchos: 14 - 18 mm

Características: Alomada, al corte, cosida / Hebilla: acero / Piel: vacuno Top Grain encerada

Serie Wellington

6-7645-0-18

1

2

3

4

5

6

7

8

9

10

11

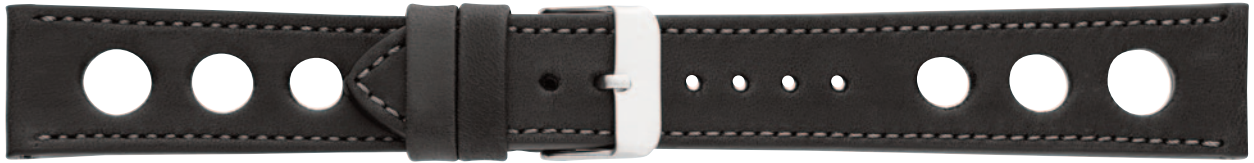
12

13



Correas de piel antialérgicas fabricadas en España

Serie Kansas/New York



Serie Kansas

Anchos: 18 - 20 - 22 mm

6-7630-0-20

Características: Plana, al corte, cosida / Hebilla: acero / Piel: vacuno Top Grain encerada



Serie Kansas

Anchos: 18 - 20 - 22 mm

6-7631-0-20

Características: Plana, al corte, cosida / Hebilla: acero / Piel: vacuno Top Grain encerada



Serie Kansas

Anchos: 18 - 20 - 22 mm

6-7632-0-20

Características: Plana, al corte, cosida / Hebilla: acero / Piel: vacuno Top Grain encerada



Serie New York

Anchos: 18 - 19 - 20 - 21 - 22 - 23 - 24 mm

6-7660-0-20

Características: Plana, al corte, cosida / Hebilla: acero / Piel: vacuno Top Grain encerada



Serie New York

Anchos: 18 - 19 - 20 - 21 - 22 - 23 - 24 mm

6-7661-0-20

Características: Plana, al corte, cosida / Hebilla: acero / Piel: vacuno Top Grain encerada



Serie New York

Anchos: 18 - 19 - 20 - 21 - 22 - 23 - 24 mm

6-7662-0-20

Características: Plana, al corte, cosida / Hebilla: acero / Piel: vacuno Top Grain encerada

1

2

3

4

5

6

7

8

9

10

11

12

13



Correas de piel antialérgicas fabricadas en España

Serie Nebraska



Anchos: 18 - 20 - 22 - 24 mm

Características: Plana, al corte, cosida, borde negro / Hebilla: acero / Piel: vacuno Top Grain curtido ecológico

Serie Nebraska

6-7670-0-20



Anchos: 18 - 20 - 22 - 24 mm

Características: Plana, al corte, cosida, borde negro / Hebilla: acero / Piel: vacuno Top Grain curtido ecológico

Serie Nebraska

6-7671-0-20

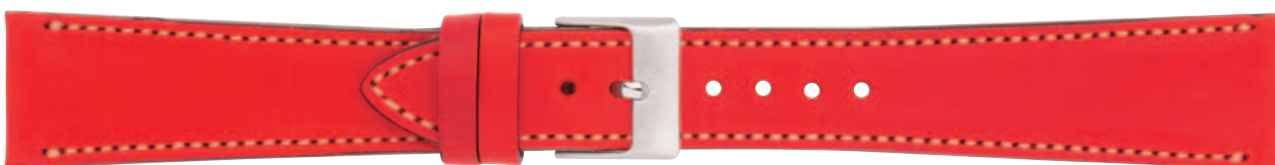


Anchos: 18 - 20 - 22 - 24 mm

Características: Plana, al corte, cosida, borde negro / Hebilla: acero / Piel: vacuno Top Grain curtido ecológico

Serie Nebraska

6-7672-0-20



Anchos: 18 - 20 - 22 - 24 mm

Características: Plana, al corte, cosida, borde negro / Hebilla: acero / Piel: vacuno Top Grain curtido ecológico

Serie Nebraska

6-7673-0-20

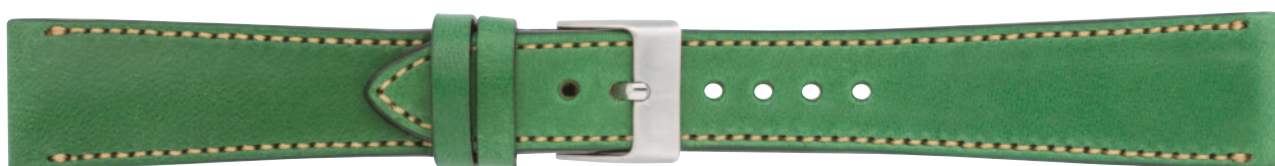


Anchos: 18 - 20 - 22 - 24 mm

Características: Plana, al corte, cosida, borde negro / Hebilla: acero / Piel: vacuno Top Grain curtido ecológico

Serie Nebraska

6-7674-0-20



Anchos: 18 - 20 - 22 - 24 mm

Características: Plana, al corte, cosida, borde negro / Hebilla: acero / Piel: vacuno Top Grain curtido ecológico

Serie Nebraska

6-7675-0-20

1

2

3

4

5

6

7

8

9

10

11

12

13

Correas de caucho

Series Bahía/Feroe

1



Serie Bahía

Anchos: 16 - 18 - 20 - 22 - 24 mm

6-4020-0-20

Características: Cierre de acero de seguridad / Caucho

2

3



Serie Bahía

Anchos: 16 - 18 - 20 - 22 - 24 mm

6-4021-0-20

Características: Cierre de acero de seguridad / Caucho

4

5



Serie Feroe

Anchos: 18 - 20 - 22 mm

6-4074-0-20

Características: Cierre de acero de seguridad / Caucho, terminales curvos

6

7



Serie Feroe

Anchos: 18 - 20 - 22 mm

6-7180-0-20

Características: Cierre de acero de seguridad / Caucho, terminales curvos

8

9

10

11

12

13



## Correas de caucho

Series Timor/Mikonos/Samoa



Anchos: 20 - 22 mm

Características: hebilla de acero / Caucho

Serie Timor

6-4071-0-22



Anchos: 20 - 22 mm

Características: hebilla de acero / Caucho

Serie Timor

6-4072-0-22



Anchos: 20 - 22 - 24 mm

Características: hebilla de acero / Caucho

Serie Mikonos

6-7272-0-20



Anchos: 20 - 22 - 24 mm

Características: hebilla de acero / Caucho

Serie Mikonos

6-7273-0-20



Anchos: 22 - 24 mm

Características: hebilla de acero / Caucho

Serie Samoa

6-4016-0-22



Anchos: 22 - 24 mm

Características: hebilla de acero / Caucho

Serie Samoa

6-4017-0-22

1

2

3

4

5

6

7

8

9

10

11

12

13

Correas de caucho

Serie Creta/Monza



Serie Creta

Anchos: 20 - 22 - 24 - 26 mm

6-4069-0-22

Características: Hebilla de acero / Caucho



Serie Creta

Anchos: 20 - 22 - 24 mm

6-4070-0-22

Características: Hebilla de acero / Caucho



Serie Creta

Anchos: 20 - 22 - 24 mm

6-4097-0-22

Características: Hebilla de acero / Caucho



Serie Creta

Anchos: 20 - 22 - 24 mm

6-7154-0-20

Características: Hebilla de acero / Caucho



Serie Creta

Anchos: 20 - 22 - 24 mm

6-7155-0-20

Características: Hebilla de acero / Caucho



Serie Monza

Anchos: 22 - 24 mm

6-7211-0-24

Características: Hebilla de acero / Caucho

1

2

3

4

5

6

7

8

9

10

11

12

13



Correas de caucho

Series Jamaica/Tonga



Anchos: 18 - 20 - 22 mm

Características: Hebilla de acero / Caucho

Serie Jamaica

6-7246-0-20



Anchos: 18 - 20 - 22 mm

Características: Hebilla de acero / Caucho

Serie Jamaica

6-7247-0-20



Anchos: 18 - 20 - 22 mm

Características: Hebilla de acero / Caucho

Serie Jamaica

6-7248-0-20



Ancho: 30 mm

Características: Hebilla de acero / Caucho

Serie Tonga

6-7236-0-30



Ancho: 30 mm

Características: Hebilla de acero / Caucho

Serie Tonga

6-7237-0-30



Ancho: 30 mm

Características: Hebilla de acero / Caucho

Serie Tonga

6-7238-0-30

1

2

3

4

5

6

7

8

9

10

11

12

13

Correas de caucho

Serie Bali



Serie Bali

Anchos: 22 - 24 mm

6-7274-0-22

Características: Hebilla de acero / Caucho

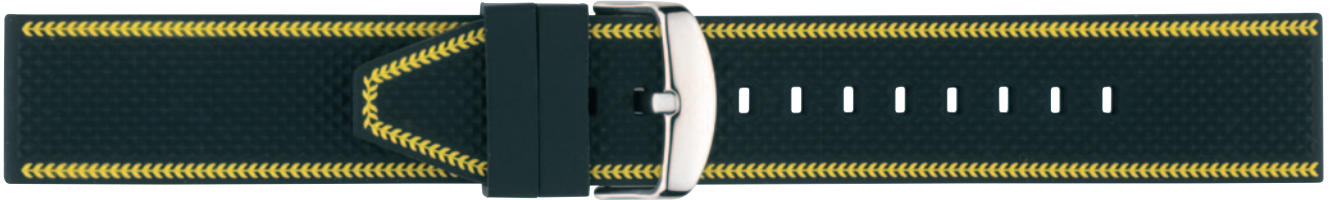


Serie Bali

Anchos: 22 - 24 mm

6-7275-0-22

Características: Hebilla de acero / Caucho



Serie Bali

Anchos: 22 - 24 mm

6-7276-0-22

Características: Hebilla de acero / Caucho



Serie Bali

Anchos: 22 - 24 mm

6-7277-0-22

Características: Hebilla de acero / Caucho



Serie Bali

Anchos: 22 - 24 mm

6-7278-0-22

Características: Hebilla de acero / Caucho

1

2

3

4

5

6

7

8

9

10

11

12

13



Correas de silicona

Series Aruba/Tívoli



Anchos: 14 - 16 - 18 - 20 - 22 - 24 mm

Características: Hebilla de acero / Silicona

Serie Aruba

6-4022-0-20

1

2

3

4

5

6

7

8

9

10

11

12

13



Anchos: 18 - 20 - 22 mm

Características: Hebilla de acero / Silicona

Serie Aruba

6-4048-0-20



Anchos: 26 - 28 mm

Características: Hebilla de acero / Silicona

Serie Aruba

6-7187-0-26



Ancho: 18 mm

Características: Hebilla de acero / Silicona

Serie Tívoli

6-3915-0-20



Anchos: 22 - 24 mm

Características: Hebilla de acero / Silicona

Serie Tívoli

6-3917-0-20



Anchos: 20 - 22 - 24 mm

Características: Hebilla de acero / Silicona

Serie Tívoli

6-3918-0-20

Correas de silicona

Serie Tívoli



Serie Tívoli

Ancho: 18 mm

6-3920-0-20

Características: Hebilla de acero / Silicona

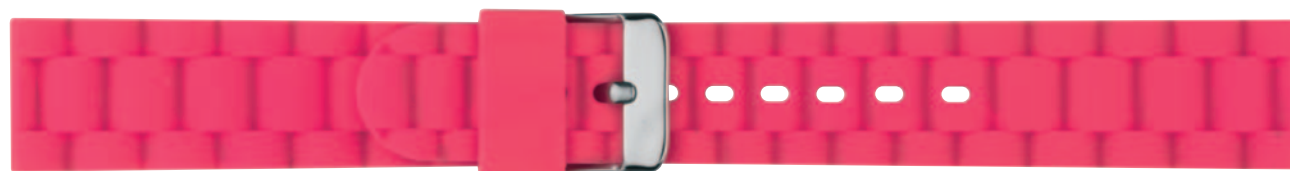


Serie Tívoli

Anchos: 22 - 24 mm

6-3921-0-20

Características: Hebilla de acero / Silicona



Serie Tívoli

Anchos: 18 - 22 - 24 mm

6-3925-0-20

Características: Hebilla de acero / Silicona



Serie Tívoli

Anchos: 18 - 24 mm

6-3928-0-20

Características: Hebilla de acero / Silicona



Serie Tívoli

Anchos: 18 - 22 - 24 mm

6-3929-0-20

Características: Hebilla de acero / Silicona



Serie Tívoli

Anchos: 18 - 22 - 24 mm

6-3930-0-20

Características: Hebilla de acero / Silicona

1

2

3

4

5

6

7

8

9

10

11

12

13



## Correas de neopreno

Serie Bora Bora



Anchos: 18 - 20 - 22 - 24 mm

Características: Hebilla de acero / Neopreno

Serie Bora Bora

6-4106-0-20



Anchos: 18 - 20 - 22 - 24 mm

Características: Hebilla de acero / Neopreno

Serie Bora Bora

6-4107-0-20



Anchos: 18 - 20 - 22 - 24 mm

Características: Hebilla de acero / Neopreno

Serie Bora Bora

6-4108-0-20



Anchos: 18 - 20 - 22 - 24 mm

Características: Hebilla de acero / Neopreno

Serie Bora Bora

6-4109-0-20



Anchos: 18 - 20 - 22 - 24 mm

Características: Hebilla de acero / Neopreno

Serie Bora Bora

6-7161-0-20

1

2

3

4

5

6

7

8

9

10

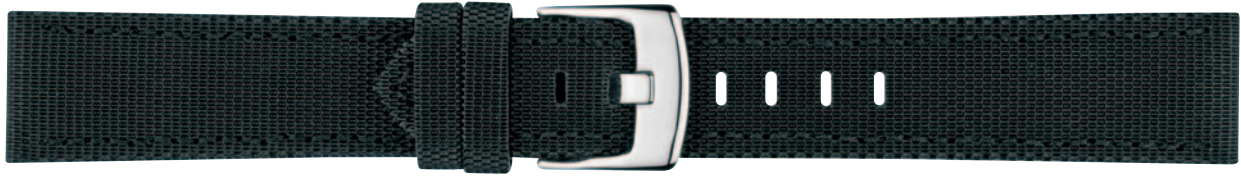
11

12

13

## Correas de neopreno

Serie Hawaii



Serie Hawaii

Anchos: 18 - 20 - 22 mm

6-7163-0-20

Características: Hebilla de acero / Neopreno

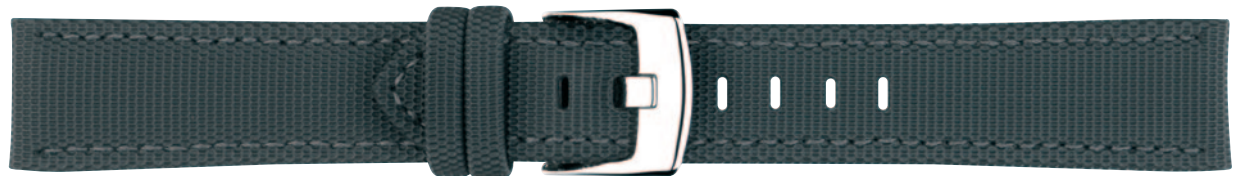


Serie Hawaii

Anchos: 18 - 20 - 22 mm

6-7164-0-20

Características: Hebilla de acero / Neopreno

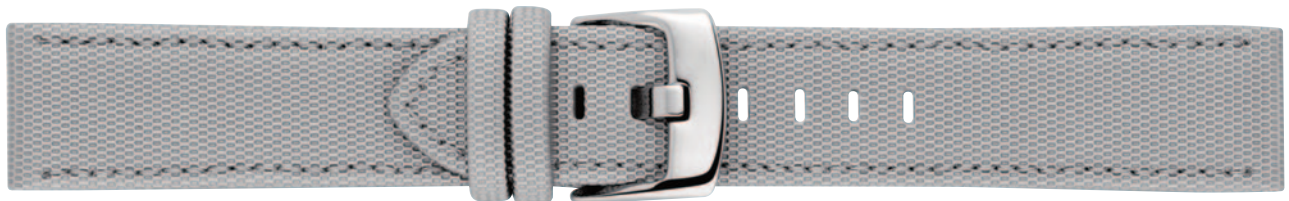


Serie Hawaii

Anchos: 18 - 20 - 22 mm

6-7174-0-20

Características: Hebilla de acero / Neopreno



Serie Hawaii

Anchos: 18 - 20 - 22 mm

6-7235-0-22

Características: Hebilla de acero / Neopreno

1

2

3

4

5

6

7

8

9

10

11

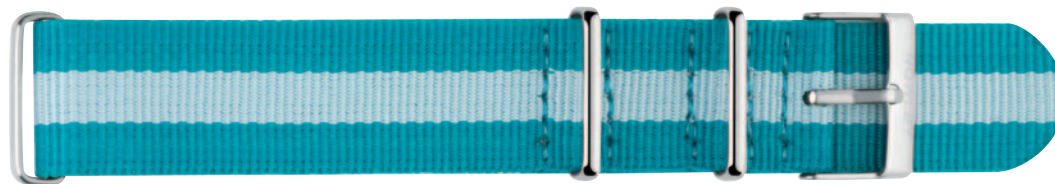
12

13



Correas de nylon

Serie Navy



Características: Hebilla: acero / Nylon

Serie Navy

6-3941-0-20



Ancho: 20 mm

6-3941-0-1



Ancho: 20 mm

6-3941-0-2



Ancho: 20 mm

6-3941-0-3



Ancho: 20 mm

6-3941-0-4



Ancho: 20 mm

6-3941-0-5



Ancho: 20 mm

6-3941-0-6



Ancho: 20 mm

6-3941-0-7



Ancho: 20 mm

6-3941-0-8



Ancho: 20 mm

6-3941-0-9



Ancho: 20 mm

6-3941-0-10



Ancho: 20 mm

6-3941-0-11



Ancho: 20 mm

6-3941-0-12



Ancho: 20 mm

6-3941-0-13



Ancho: 20 mm

6-3941-0-14



Ancho: 20 mm

6-3941-0-15



Ancho: 20 mm

6-3941-0-16



Ancho: 20 mm

6-3941-0-17



Ancho: 20 mm

6-3941-0-18



Ancho: 20 mm

6-3941-0-19



Ancho: 20 mm

6-3941-0-20



Ancho: 20 mm

6-3941-0-21



Ancho: 20 mm

6-3941-0-22



Ancho: 20 mm

6-3941-0-23



Ancho: 18 mm

6-3944-0-1



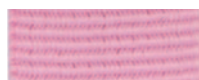
Ancho: 18 mm

6-3944-0-2



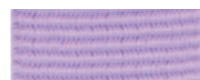
Ancho: 18 mm

6-3944-0-3



Ancho: 18 mm

6-3944-0-4



Ancho: 18 mm

6-3944-0-5



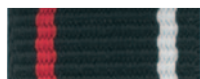
Ancho: 18 mm

6-3944-0-6



Ancho: 18 mm

6-3944-0-7



Ancho: 18 mm

6-3944-0-8



Ancho: 18 mm

6-3944-0-9



Ancho: 18 mm

6-3944-0-10



Ancho: 18 mm

6-3944-0-11



Ancho: 18 mm

6-3944-0-12



Ancho: 18 mm

6-3944-0-13



Ancho: 18 mm

6-3944-0-14



Ancho: 18 mm

6-3944-0-15



Ancho: 18 mm

6-3944-0-16

1

2

3

4

5

6

7

8

9

10

11

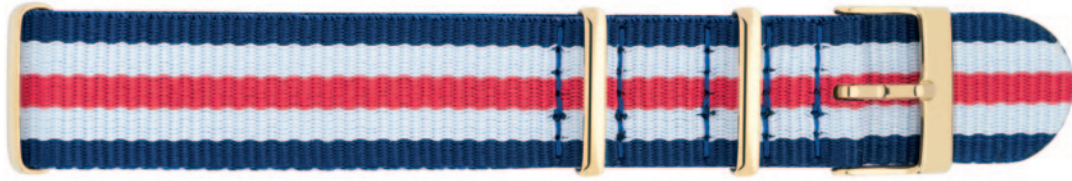
12

13



Correas de nylon

Serie Navy



Serie Navy

6-3942-0-4

Características: Hebilla: acero dorado / Nylon



Ancho: 20 mm

6-3942-0-1



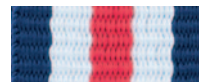
Ancho: 20 mm

6-3942-0-2



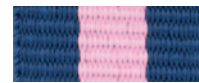
Ancho: 20 mm

6-3942-0-3



Ancho: 20 mm

6-3942-0-4



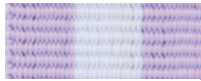
Ancho: 20 mm

6-3942-0-5



Ancho: 20 mm

6-3942-0-6



Ancho: 20 mm

6-3942-0-7



Ancho: 20 mm

6-3942-0-8



Ancho: 20 mm

6-3942-0-9



Ancho: 20 mm

6-3942-0-10



Ancho: 20 mm

6-3942-0-11



Ancho: 20 mm

6-3942-0-12



Ancho: 18 mm

6-3945-0-1



Ancho: 18 mm

6-3945-0-2



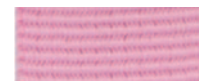
Ancho: 18 mm

6-3945-0-3



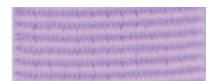
Ancho: 18 mm

6-3945-0-4



Ancho: 18 mm

6-3945-0-5



Ancho: 18 mm

6-3945-0-6



Ancho: 18 mm

6-3945-0-7



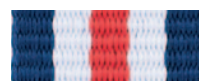
Ancho: 18 mm

6-3945-0-8



Ancho: 18 mm

6-3945-0-9



Ancho: 18 mm

6-3945-0-10



Ancho: 18 mm

6-3945-0-11



Ancho: 18 mm

6-3945-0-12



Ancho: 18 mm

6-3945-0-13



Ancho: 18 mm

6-3945-0-14



Ancho: 18 mm

6-3945-0-15

1

2

3

4

5

6

7

8

9

10

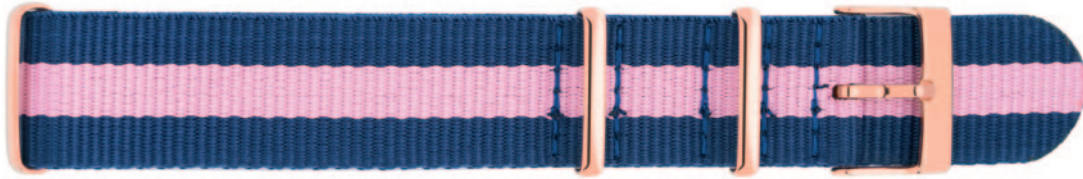
11

12

13

Correas de nylon

Serie Navy



Características: Hebilla: acero dorado rosa / Nylon

Serie Navy

6-3943-0-13



Ancho: 20 mm

6-3943-0-1



Ancho: 20 mm

6-3943-0-2



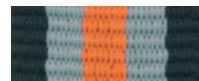
Ancho: 20 mm

6-3943-0-3



Ancho: 20 mm

6-3943-0-4



Ancho: 20 mm

6-3943-0-5



Ancho: 20 mm

6-3943-0-6



Ancho: 20 mm

6-3943-0-7



Ancho: 20 mm

6-3943-0-8



Ancho: 20 mm

6-3943-0-9



Ancho: 20 mm

6-3943-0-10



Ancho: 20 mm

6-3943-0-11



Ancho: 20 mm

6-3943-0-12



Ancho: 20 mm

6-3943-0-13



Ancho: 20 mm

6-3943-0-14



Ancho: 20 mm

6-3943-0-15



Ancho: 20 mm

6-3943-0-16



Ancho: 18 mm

6-3946-0-1



Ancho: 18 mm

6-3946-0-2



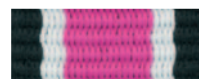
Ancho: 18 mm

6-3946-0-3



Ancho: 18 mm

6-3946-0-4



Ancho: 18 mm

6-3946-0-5



Ancho: 18 mm

6-3946-0-6



Ancho: 18 mm

6-3946-0-7



Ancho: 18 mm

6-3946-0-8



Ancho: 18 mm

6-3946-0-9



Ancho: 18 mm

6-3946-0-10



Ancho: 18 mm

6-3946-0-11



Ancho: 18 mm

6-3946-0-12



Ancho: 18 mm

6-3946-0-13



Ancho: 18 mm

6-3946-0-14



Ancho: 18 mm

6-3946-0-15



Ancho: 18 mm

6-3946-0-16

1

2

3

4

5

6

7

8

9

10

11

12

13

## Armis antialérgicos

Acero

1



Anchos: 12 - 14 - 18 - 20 mm

6-2495-0-18

Características: Acero

2

3



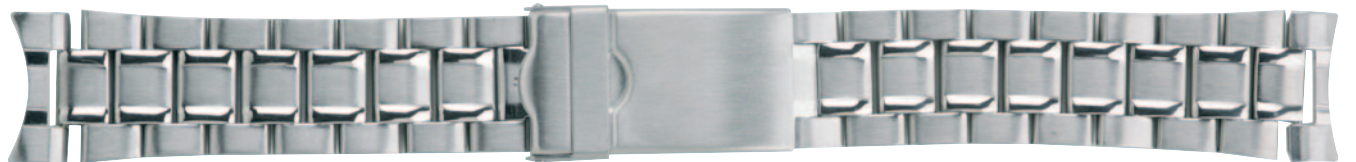
Ancho: 20 mm

6-2499-0-20

Características: Acero

4

5



Ancho: 20 mm

6-2500-0-20

Características: Acero

6

7



Anchos: 14 - 16 - 18 - 20 - 22 mm

6-2507-0-22

Características: Acero

8

9



Anchos: 16 - 22 - 24 mm

6-2646-0-22

Características: Acero

10

11



Anchos: 18 - 20 - 22 - 24 - 26 mm

6-2647-0-26

Características: Acero

12

13



## Armis antialérgicos

Acero



Anchos: 22 - 24 mm

Características: Acero

6-2649-0-24

1

2



Anchos: 22 - 24 mm

Características: Acero

6-2650-0-22

3

4



Anchos: 14 - 16 - 18 - 20 - 22 - 24 - 26 mm

Características: Acero

6-2651-0-20

5

6



Anchos: 14 - 16 - 18 - 20 mm

Características: Acero

6-2654-0-18

7

8



Anchos: 14 - 16 - 18 - 20 mm

Características: Acero

6-2655-0-16

9

10

11



Anchos: 14 - 16 - 18 - 20 mm

Características: Acero

6-2656-0-18

12

13

Armis antialérgicos

Acero

1



Anchos: 14 - 16 - 18 - 20 mm

6-2657-0-18

Características: Acero

2

3



Anchos: 14 - 16 - 18 - 20 mm

6-2658-0-20

Características: Acero

4

5



Anchos: 16 - 22 mm

6-2659-0-16

Características: Acero

6

7



Anchos: 14 - 16 - 18 - 20 mm

6-2660-0-20

Características: Acero

8

9



Anchos: 16 - 18 - 20 - 22 - 24 mm

6-2669-0-24

Características: Acero

10

11



Anchos: 16 - 22 - 24 mm

6-2672-0-22

Características: Acero

12

13



## Armis antialérgicos

Acero



Anchos: 22 - 24 mm

Características: Acero

6-2673-0-24



Anchos: 14 - 16 - 18 - 20 - 22 mm

Características: Acero

6-2676-0-22



Anchos: 14 - 16 - 18 - 20 - 22 mm

Características: Acero

6-2677-0-22



Anchos: 24 - 26 mm

Características: Acero

6-2681-0-24



Anchos: 26 - 28 mm

Características: Acero

6-2682-0-28



Anchos: 26 - 28 mm

Características: Acero

6-2683-0-28

1

2

3

4

5

6

7

8

9

10

11

12

13



Armis antialérgicos

Acero dorado

1



6-2688-0-16

Anchos: 14 - 16 - 18 - 20 mm  
Características: Acero dorado

2

3



6-2689-0-18

Anchos: 14 - 16 - 18 - 20 mm  
Características: Acero dorado

4

5



6-2690-0-20

Anchos: 14 - 16 - 18 - 20 mm  
Características: Acero dorado

6

7



6-2691-0-22

Anchos: 14 - 16 - 18 - 20 - 22 mm  
Características: Acero dorado

8

9



6-2695-0-18

Anchos: 14 - 18 mm  
Características: Acero dorado

10

11

12



6-2696-0-20

Anchos: 18 - 20 - 22 mm  
Características: Acero dorado

13

## Armis antialérgicos

Acero bicolor/Negro



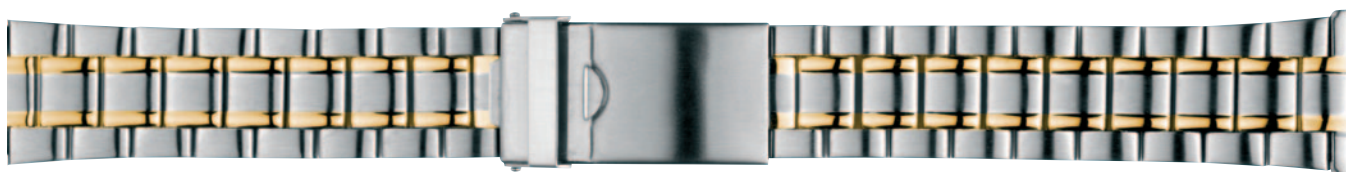
Anchos: 12 - 14 - 18 - 20 mm

Características: Acero bicolor

6-2496-0-18

1

2



Anchos: 14 - 16 - 18 - 20 - 22 mm

Características: Acero bicolor

6-2678-0-22

3

4



Anchos: 14 - 16 - 18 - 20 - 22 mm

Características: Acero bicolor

6-2679-0-22

5

6



Anchos: 14 - 16 - 18 - 20 - 22 mm

Características: Acero negro

6-2700-0-20

7

8



Anchos: 14 - 16 - 18 - 20 - 22 - 24 - 26 mm

Características: Acero negro

6-2701-0-20

9

10

11



Anchos: 26 - 28 mm

Características: Acero negro

6-2702-0-26

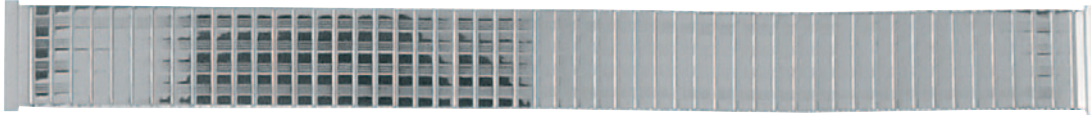
12

13

Armis antialérgicos

Acero extensible/extensible dorado

1



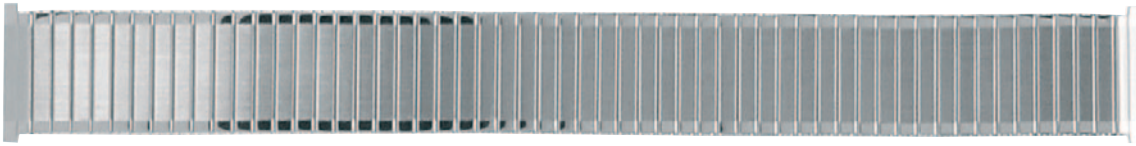
2

6-2462-0-16

Anchos: 12 - 14 - 16 - 18 - 20 mm

Características: Acero extensible

3



4

6-2463-0-20

Anchos: 10 - 12 - 14 - 16 - 18 - 20 mm

Características: Acero extensible

5



6

6-2698-0-22

Ancho: 22 mm

Características: Acero extensible

7



8

6-2692-0-18

Anchos: 12 - 14 - 16 - 18 - 20 mm

Características: Acero extensible dorado

9



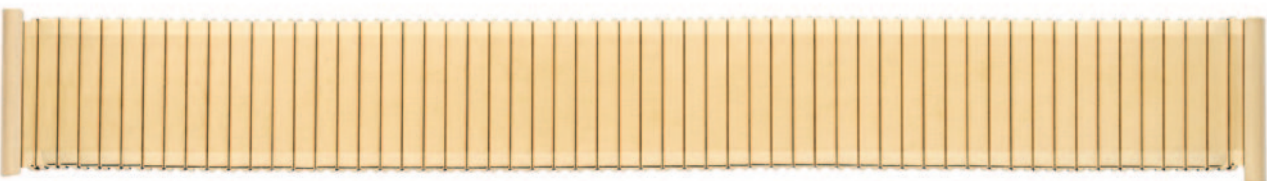
10

6-2697-0-20

Anchos: 12 - 14 - 16 - 18 - 20 mm

Características: Acero extensible dorado

11



12

6-2699-0-22

Ancho: 22 mm

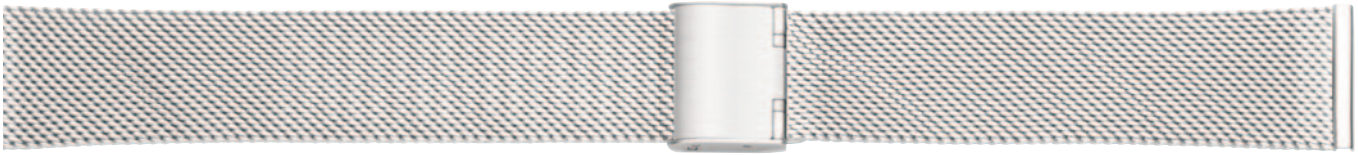
Características: Acero extensible dorado

13



## Armis antialérgicos

Acero esterilla



Anchos: 10 - 12 - 14 - 16 - 18 - 20 - 22 mm

Características: Acero esterilla

6-2853-0-20

1

2

3

4

5

6

7

8

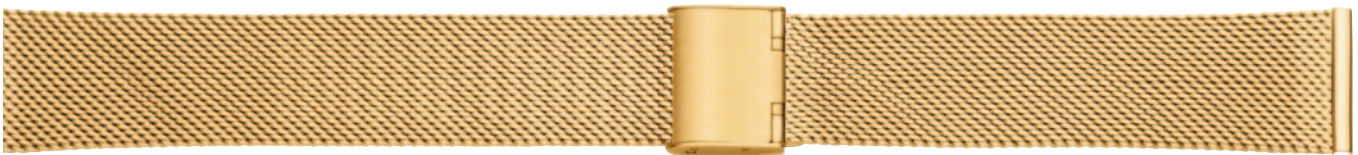
9

10

11

12

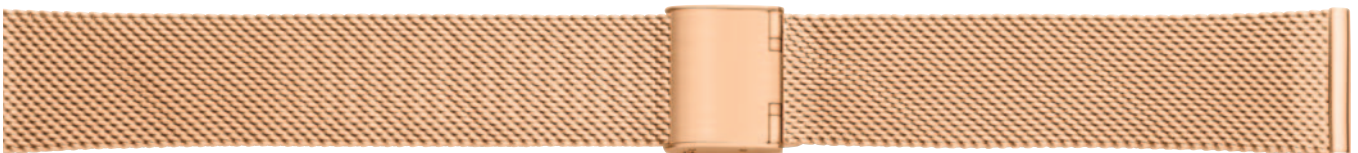
13



Anchos: 10 - 12 - 14 - 16 - 18 - 20 - 22 mm

Características: Acero esterilla dorado

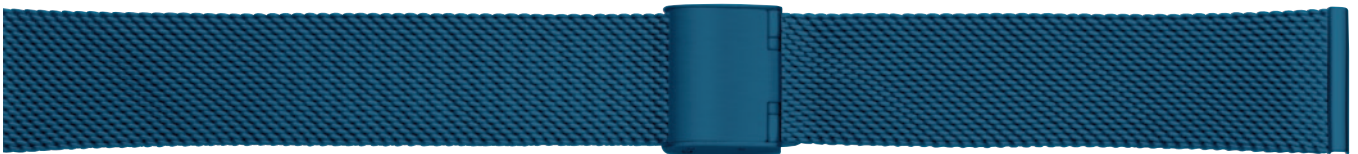
6-2854-0-20



Anchos: 10 - 12 - 14 - 16 - 18 - 20 - 22 mm

Características: Acero esterilla dorado rosa

6-2855-0-20



Anchos: 10 - 12 - 14 - 16 - 18 - 20 - 22 mm

Características: Acero esterilla azul

6-2856-0-20



Anchos: 10 - 12 - 14 - 16 - 18 - 20 - 22 mm

Características: Acero esterilla negro

6-2857-0-20

## Mueble expositor de correas



Con 5 cajones de 10 departamentos. Metacrilato color blanco. Tamaño máximo correas 28 mm. Apilable.

9-6009-0-0

Medidas: alto 200 mm / ancho 315 mm / fondo 170 mm

## Carpeta para correas



Carpetas de 2 cuerpos para 24 ó 16 correas y de 4 cuerpos para 48 ó 32 correas dependiendo de las medidas de las correas.

Interior de color blanco y exterior de color azul.

Características:

| Código     | Cuerpos | Departamentos | Medidas correas |
|------------|---------|---------------|-----------------|
| 9-6005-0-0 | 2       | 24            | Hasta 20 mm     |
| 9-6006-0-0 | 2       | 16            | Hasta 30 mm     |
| 9-6007-0-0 | 4       | 48            | Hasta 20 mm     |
| 9-6008-0-0 | 4       | 32            | Hasta 30 mm     |

9-6005-0-0

Medidas: alto 320 mm / ancho 165 mm / grueso 35 mm (2 cuerpos) - 70 mm (4 cuerpos)

1

2

3

4

5

6

7

8

9

10

11

12

13